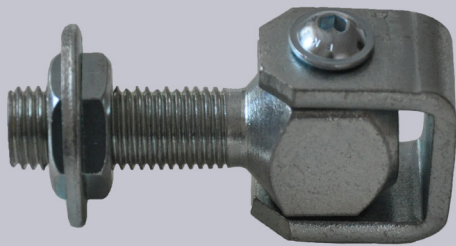




*Katalog zawiasów*

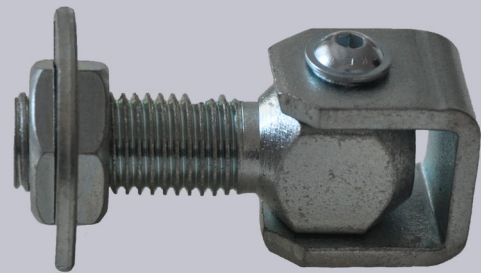
*SPOMET*

# Zawiasy Regulowane



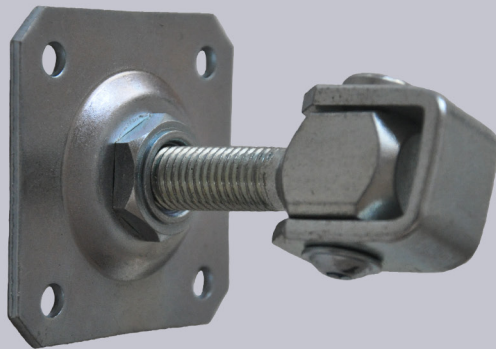
*Zawias regulowany do spawania*

*ZR.001 - M16*



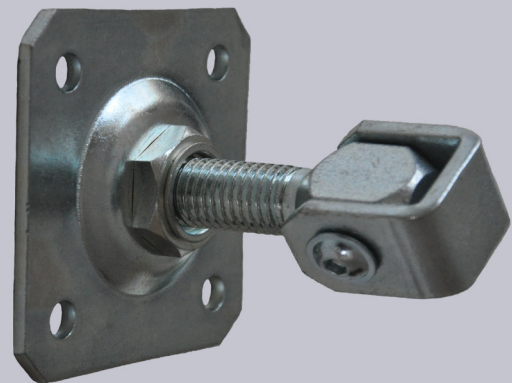
*Zawias regulowany do spawania*

*ZR.002 - M20*



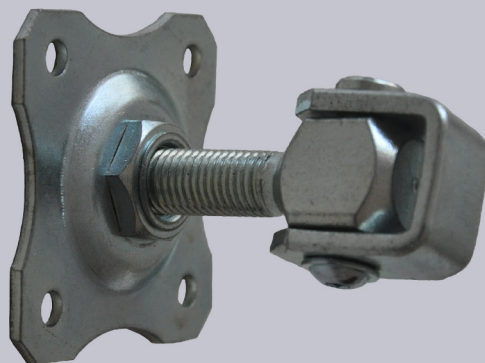
*Zawias regulowany z blachą do mocowania*

*ZR.003 - M16*



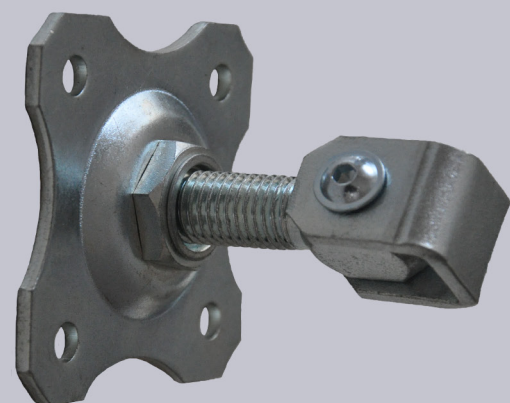
*Zawias regulowany z blachą do mocowania*

*ZR.004 - M20*



*Zawias reg. z blachą ozd. do mocowania*

*ZR.005 - M16*

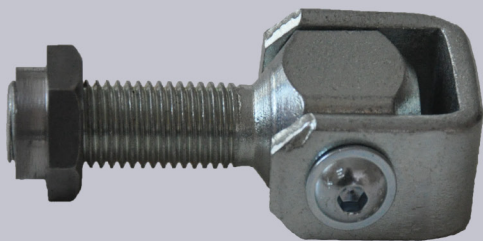


*Zawias reg. z blachą ozd. do mocowania*

*ZR.006 - M20*

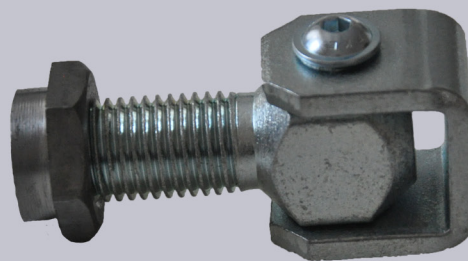


# Zawiasy Regulowane



*Zawias z tulejką do wspawania*

*ZR.007 - M16*



*Zawias z tulejką do wspawania*

*ZR.008 - M20*



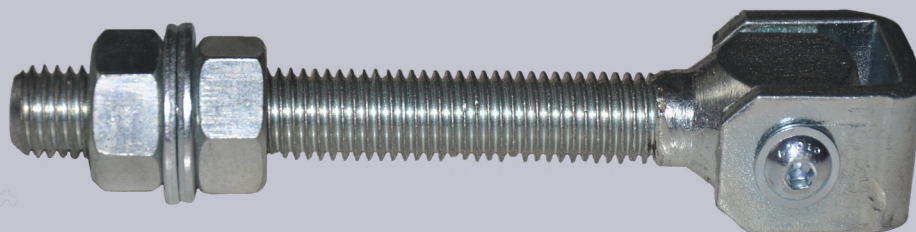
*Zawias regulowany do wmurowania*

*ZR.009 - M16*



*Zawias regulowany do wmurowania*

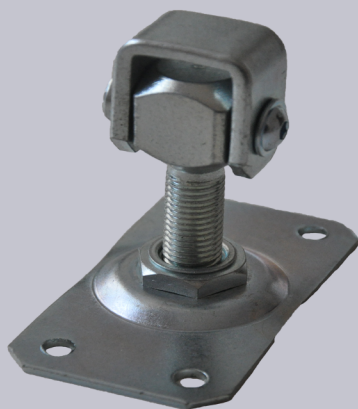
*ZR.010 - M20*



*Zawias regulowany długi*

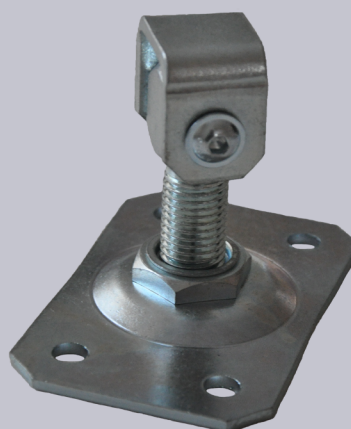
*ZR.011 - M16 , ZR.012 - M18 , ZR.013 - M20*

# Zawiasy Regulowane



*Zawias regulowany z blachą prostokątną*

*ZR.014 - M16*



*Zawias regulowany z blachą prostokątną*

*ZR.015 - M20*



*Zawias regulowany z blachą ozd. „żółt”*

*ZR.016 - M16*



*Zawias regulowany z blachą ozd. „żółt”*

*ZR.017 - M20*





**F.P.H.U. "SPOMET"**  
**Ryszard Barczyk**  
**32-300 Olkusz**  
**ul. Wspólna 29**

**tel/fax 032 645 06 10**  
**tel 692 496 590**

**[spomet@spomet.pl](mailto:spomet@spomet.pl)**  
**[www.spomet.pl](http://www.spomet.pl)**